



Werkgroep
De Slobkousjes
natuurpunt 

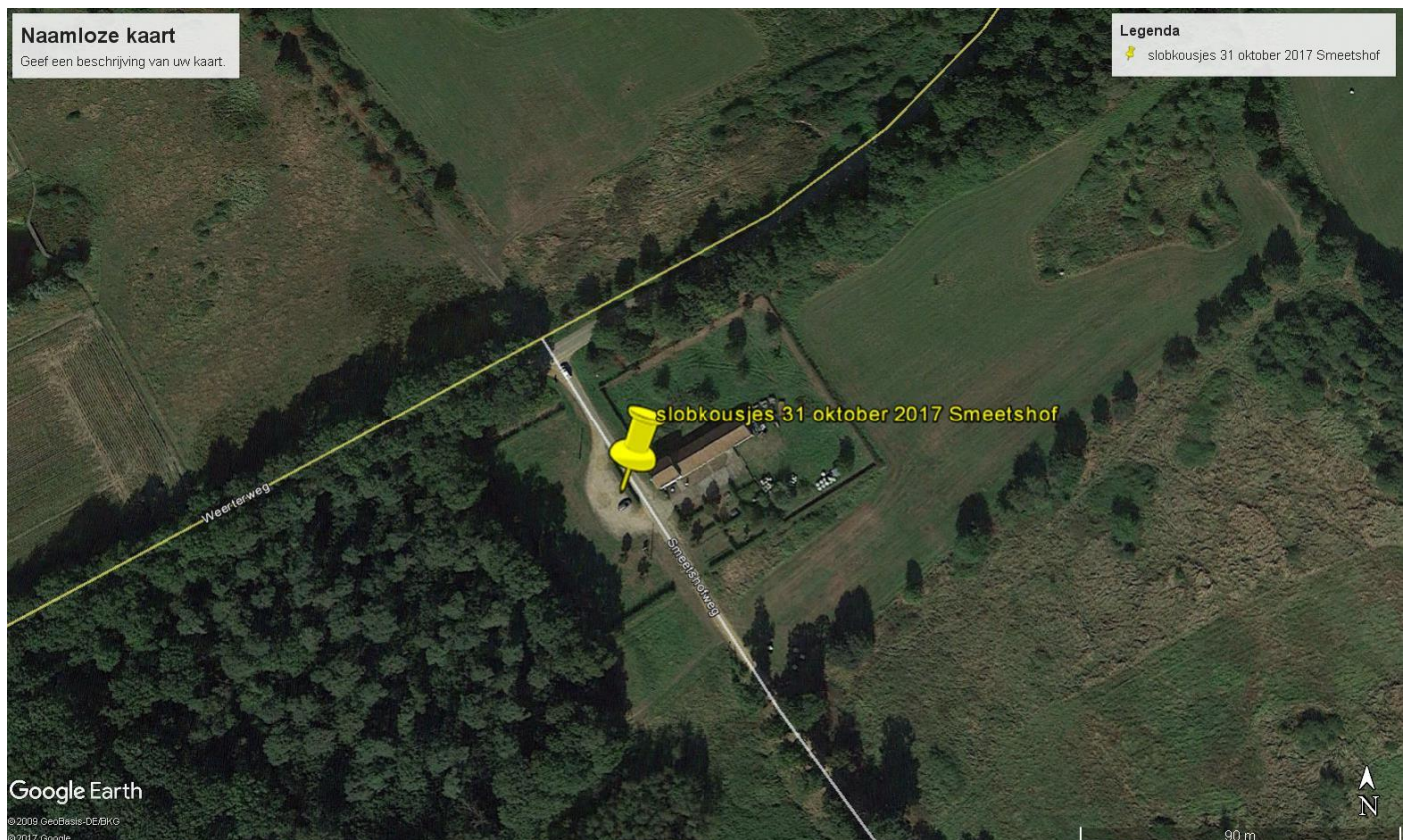
SLOBKOUSNIEUWS 42 jrg7

Geer, Dirk, Luc, Jozefa, Jan, Paul, Isabelle, Nicole, Ine, Guido, Zee en Yvo waren op de afspraak voor een wandeling in Lozerheide. Er is daar behoorlijk wat verandert aan het uitzicht maar de honden losloopweide hebben we toch maar links laten liggen.

Ondanks veel gesnuffel in de beukenaanplanting was het niet simpel om specifieke soorten te vinden. Als er dan toch eentje gevonden werd, tenminste dat dachten we, begon pas de discussie over de determinatie.

De wandeling heeft wel weer een heel bijzondere waarneming opgeleverd maar dat zien jullie wel in de leuke plaatjes.

**Morgen dinsdag 31 oktober spreken we om 9:00 uur af op de parking van het Smeethof.
Smeethofweg 1 3950 Bocholt op het kruispunt met de Weerterweg**



WE ZAGEN:

Naam

Amethistzwam
Beukenrussula
Botercollybia
Bundelmosklokje
Dennenvlamhoed
Echte tonderzwam
Eikenbladzwammetje sl, incl. Gewoon, Vroeg, Donker eikenbladzwammetje
Eikenbloedzwam
Fopzwam
Franjehoed p.p.
Geelwitte russula
Gele korstzwam
Gele trilzwam
Geweizwam
Gewone krulzoom
Gewone zwavelkop
Gewoon eekhoortjesbrood
Gewoon elfenbankje
Gewoon elfenschermpje
Gordijnzwam
Graskleefsteelmycena
Groene schelpzwam
Grote oranje bekerzwam
Heksenboter
Hertenzwam
Kaneelkleurige melkzwam
Kastanjeboleet
Kleine berkenrussula
Kleverig koraalzwammetje
Knotsvoettrechterzwam
Koningsmantel
Levermelkzwam
Melksteelmycena
Nevelzwam
Okergele korrelhoed
Oranje druppelzwam
Parelamaniet
Parelstuijzwam
Rode zwavelkop
Roodbruine schijnridderzwam
Roodporiehoutzwam
Roodsteelfluweelboleet
Schubbige bundelzwam
Sombere honingzwam
Splijtende tandzwam
Stobbenzwammetje
Vaalhoed
Valse hanenkam
Vermiljoenhoutzwam
Vliegenschwam
Waaiertje
Winterhoutzwam
Witte kluijzwam
Ziekenhuisboomkorst
Zwartpurperen russula
Zwartwordende stuijzwam

Wetenschappelijke naam

Laccaria amethystina
Russula fellea
Rhodocollybia butyracea
Galerina marginata
Gymnopilus penetrans
Fomes fomentarius
Gymnopus dryophilus sl, incl. aquosus, ocior
Stereum gausapatum
Laccaria spec.
Psathyrella spec.
Russula ochroleuca
Stereum hirsutum
Tremella mesenterica
Xylaria hypoxylon
Paxillus involutus
Hypholoma fasciculare
Boletus edulis
Trametes versicolor
Mycena pura
Cortinarius spec.
Mycena epipterygia
Sarcomyxa serotina
Aleuria aurantia
Fuligo septica
Pluteus spec.
Lactarius quietus
Xerocomus badius
Russula nitida
Calocera viscosa
Clitocybe clavipes
Tricholomopsis rutilans
Lactarius hepaticus
Mycena galopus
Clitocybe nebularis
Cystoderma amianthinum
Dacrymyces stillatus
Amanita rubescens
Lycoperdon perlatum
Hypholoma lateritium
Lepista flaccida
Daedaleopsis confragosa
Xerocomus chrysenteron
Pholiota squarrosa
Armillaria ostoyae
Schizophora radula
Kuehneromyces mutabilis
Hebeloma spec.
Hygrophoropsis aurantiaca
Pycnoporus cinnabarinus
Amanita muscaria
Schizophyllum commune
Polyporus brumalis
Helvella crispa
Radulomyces confluens
Russula undulata
Lycoperdon nigrescens

Familie

Hydnangiaceae
RUSSULACEAE
Marasmiaceae
Cortinariaceae
Strophariaceae
POLYPORACEAE
Tricholomataceae
STEREACEAE
Hydnangiaceae
Coprinaceae
RUSSULACEAE
STEREACEAE
TREMELLACEAE
XYLARIACEAE
PAXILLACEAE
Strophariaceae
Boletaceae
POLYPORACEAE
Tricholomataceae
Cortinariaceae
Tricholomataceae
Marasmiaceae
PYRONEMATACEAE
Myxomycetes
Pluteaceae
RUSSULACEAE
Boletaceae
RUSSULACEAE
DACRYMYCETACEAE
Tricholomataceae
Tricholomataceae
RUSSULACEAE
Tricholomataceae
Tricholomataceae
Tricholomataceae
DACRYMYCETACEAE
Pluteaceae
Agaricaceae
Strophariaceae
Tricholomataceae
POLYPORACEAE
Boletaceae
Strophariaceae
Marasmiaceae
SCHIZOPORACEAE
Strophariaceae
Bolbitiaceae
HYGROPHOROPSIDACEAE
POLYPORACEAE
Pluteaceae
Schizophyllaceae
POLYPORACEAE
HELVELLACEAE
Pterulaceae
RUSSULACEAE
Agaricaceae

ENKELE LEUKE PLAATJES





Bundelmosklokje



stobbezwanmetje



De schubbigе bundelzwam



roodsteelfluweelboleet



Kleverig koraalzwammetje



Roestbruine kogelzwam



deze vondst kende natuurlijk heel wat belangstelling

