



Werkgroep
De Slobkousjes
natuurpunt 

SLOBKOUSNIEUWS 26 jrg7

Gerard, Ine, Pierre, Willy, Pat, Jozefa, Dick, Harry, Luc, Guido, Dirk, Jan en Nicole waren van de partij om op aanraden van Luc in Lommel de kanaalboorden te gaan verkennen. Op het eerste zicht zag het er een beetje moeilijk uit omdat de kanaalboorden blijkbaar net waren geklepeld. Uiteindelijk viel het allemaal best mee en sloten we af met een meer dan behoorlijke lijst van 136 waarnemingen. Het was wel tijd dat we terug aan de lossing waren want er werden hoe langer hoe meer moeilijke woorden gebruikt! Of was dat uit frustratie omdat het café gesloten was?

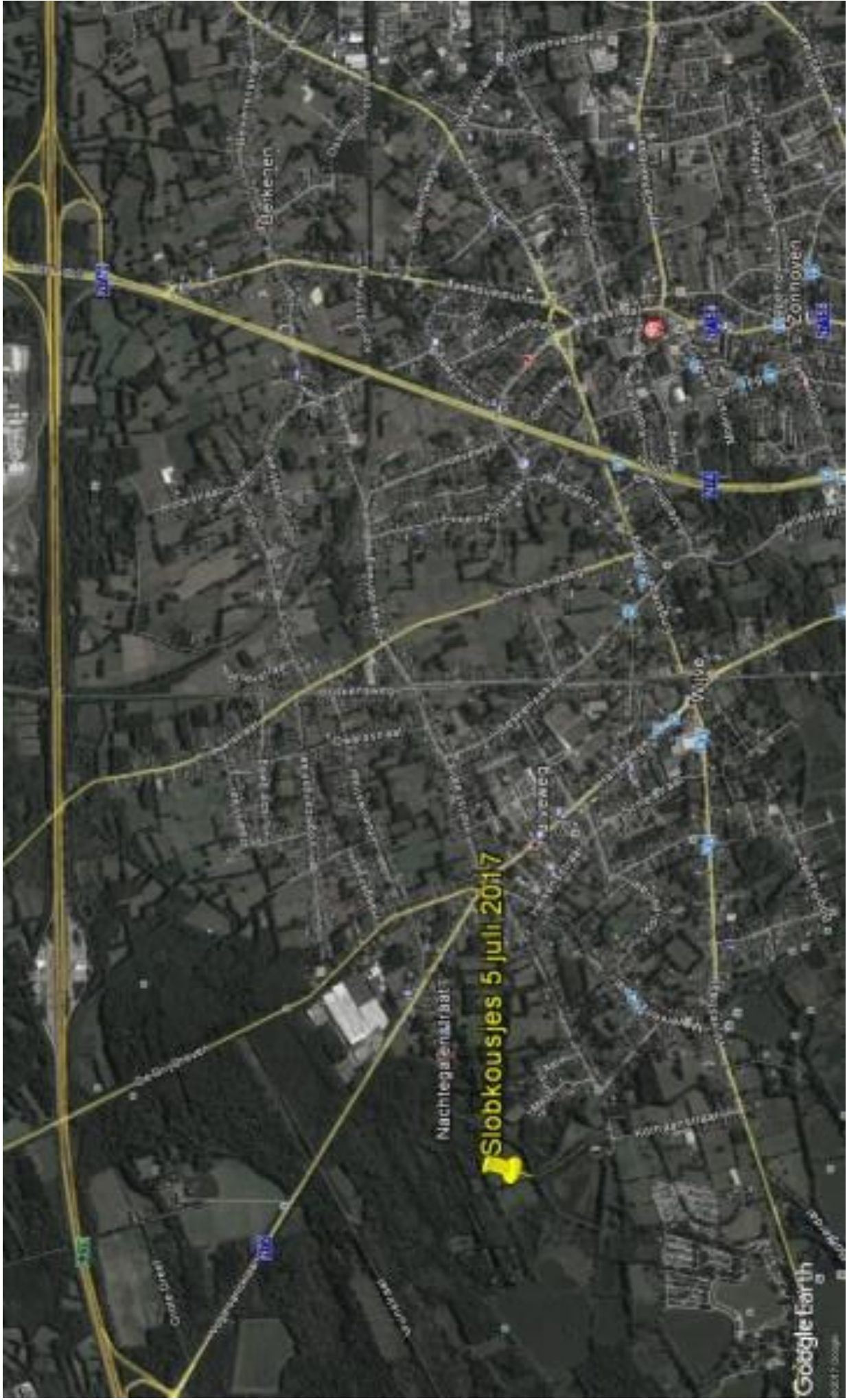
Volgende week woensdag 5 juli gaan we op bezoek bij onze vrienden van het Sap clubje in de Surkijn (kilometerhok d6-36-42). De vertrekplaats ligt in de Nachtegalenstraat in Zonhoven (waar de straat een bocht van 90° maakt). We komen er samen tegen 19:00 uur.

Wie wil carpoolen wordt om uiterlijk 18:30 verwacht op de parking van de prijzenklopper!

Omdat de redactie er voor een weekje tussenuit gaat geven we u nu al de afspraak voor 12 juli.

Dan trekt de karavaan naar de Warmbeekvallei aan 't Mulke. We willen weten welke plantjes er allemaal groeien in kilometer hok b7 51 43

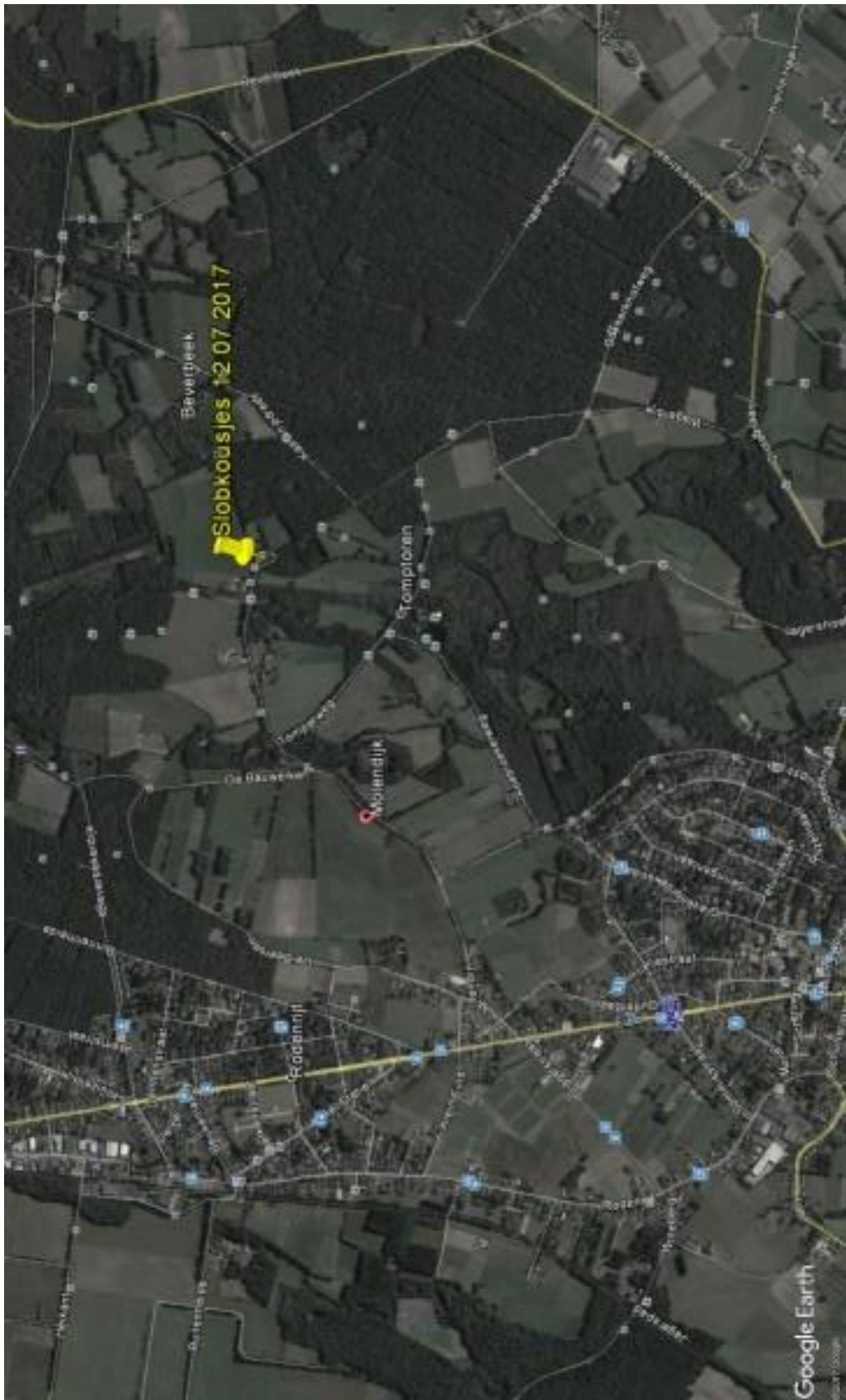
We komen samen parking 't Mulke aan de overgang van Molendijk en Wagerdijk in Achel



Nachttegaalstraat

Slobkousjes 5 juli 2017

Google Earth



WE ZAGEN deze plantjes:

Naam	Wetenschappelijke naam	Familie
Akkerdistel	<i>Cirsium arvense</i>	Asteraceae
Akkervergeet-mij-nietje	<i>Myosotis arvensis</i>	BORAGINACEAE
Akkerwinde	<i>Convolvulus arvensis</i>	CONVOLVULACEAE
Amerikaanse eik	<i>Quercus rubra</i>	FAGACEAE
Amerikaanse vogelkers	<i>Prunus serotina</i>	ROSACEAE
Bezemkruiskruid	<i>Senecio inaequidens</i>	Asteraceae
Bitterzoet	<i>Solanum dulcamara</i>	SOLANACEAE
Blauw glidkruid	<i>Scutellaria galericulata</i>	Lamiaceae
Bleekgele droogbloem	<i>Gnaphalium luteoalbum</i>	Asteraceae
Bochtige smele	<i>Deschampsia flexuosa</i>	Poaceae
Boskruiskruid	<i>Senecio sylvaticus</i>	Asteraceae
Braam spec.	<i>Rubus spec.</i>	ROSACEAE
Brem	<i>Cytisus scoparius</i>	Fabaceae
Buntgras	<i>Corynephorus canescens</i>	Poaceae
Canadese fijnstraal	<i>Conyza canadensis</i>	Asteraceae
Duizendblad	<i>Achillea millefolium</i>	Asteraceae
Dwergviltkruid	<i>Filago minima</i>	Asteraceae
Echte valeriaan	<i>Valeriana officinalis</i>	CAPRIFOLIACEAE
Engels raaigras	<i>Lolium perenne</i>	Poaceae
Fijn schapengras	<i>Festuca filiformis</i>	Poaceae
Fonteinkruid spec.	<i>Potamogeton spec.</i>	POTAMOGETONACEAE
Gekroesde melkdistel	<i>Sonchus asper</i>	Asteraceae
Gele plomp	<i>Nuphar lutea</i>	NYMPHAEACEAE
Gele waterkers	<i>Rorippa amphibia</i>	Brassicaceae
Geoord helmkruid	<i>Scrophularia auriculata</i>	SCROPHULARIACEAE
Gestreepte witbol	<i>Holcus lanatus</i>	Poaceae
Gewone brunel	<i>Prunella vulgaris</i>	Lamiaceae
Gewone engelwortel	<i>Angelica sylvestris</i>	Apiaceae
Gewone hennepnetel	<i>Galeopsis tetrahit</i>	Lamiaceae
Gewone hoornbloem	<i>Cerastium fontanum subsp. vulgare</i>	CARYOPHYLLACEAE
Gewone robinia	<i>Robinia pseudoacacia</i>	Fabaceae
Gewone vlier	<i>Sambucus nigra</i>	ADOXACEAE
Gewone zandmuur	<i>Arenaria serpyllifolia</i>	CARYOPHYLLACEAE
Gewoon biggenkruid	<i>Hypochaeris radicata</i>	Asteraceae
Gewoon langbaardgras	<i>Vulpia myuros</i>	Poaceae
Gewoon struisgras	<i>Agrostis capillaris</i>	Poaceae
Gewoon varkensgras	<i>Polygonum aviculare</i>	POLYGONACEAE
Glad walstro	<i>Galium mollugo</i>	RUBIACEAE
Glanshaver	<i>Arrhenatherum elatius</i>	Poaceae
Grasklokje	<i>Campanula rotundifolia</i>	CAMPANULACEAE
Grote brandnetel	<i>Urtica dioica</i>	URTICACEAE
Grote engelwortel	<i>Angelica archangelica</i>	Apiaceae
Grote ratelaar	<i>Rhinanthus angustifolius</i>	OROBANCHACEAE
Grote wederik	<i>Lysimachia vulgaris</i>	PRIMULACEAE
Grote weegbree	<i>Plantago major subsp. major</i>	PLANTAGINACEAE
Grove den	<i>Pinus sylvestris</i>	PINACEAE
Haagbeuk	<i>Carpinus betulus</i>	BETULACEAE
Haagwinde	<i>Convolvulus sepium</i>	CONVOLVULACEAE
Harig wilgenroosje	<i>Epilobium hirsutum</i>	ONAGRACEAE
Hazenpootje	<i>Trifolium arvense</i>	Fabaceae
Heermoes	<i>Equisetum arvense</i>	EQUISETACEAE
Herderstasje	<i>Capsella bursa-pastoris</i>	Brassicaceae

Hertshoornweegbree	<i>Plantago coronopus</i>	PLANTAGINACEAE
Hondsdrif	<i>Glechoma hederacea</i>	Lamiaceae
Hopklaver	<i>Medicago lupulina</i>	Fabaceae
Hulst	<i>Ilex aquifolium</i>	AQUIFOLIACEAE
IJle zegge	<i>Carex remota</i>	CYPERACEAE
Jakobskruid s.l.	<i>Jacobaea vulgaris</i>	Asteraceae
Japane duizendknoop	<i>Fallopia japonica</i>	POLYGONACEAE
Klein hoefblad	<i>Tussilago farfara</i>	Asteraceae
Klein streepzaad	<i>Crepis capillaris</i>	Asteraceae
Klein vogelpootje	<i>Ornithopus perpusillus</i>	Fabaceae
Knoopkruid	<i>Centaurea jacea</i>	Asteraceae
Kompassla	<i>Lactuca serriola</i>	Asteraceae
Koningskaars	<i>Verbascum thapsus</i>	SCROPHULARIACEAE
Kruipend zenegroen	<i>Ajuga reptans</i>	Lamiaceae
Kruipende boterbloem	<i>Ranunculus repens</i>	RANUNCULACEAE
Krulzuring	<i>Rumex crispus</i>	POLYGONACEAE
Lidrus	<i>Equisetum palustre</i>	EQUISETACEAE
Liggende vetmuur	<i>Sagina procumbens</i>	CARYOPHYLLACEAE
Maagdenpalm spec.	<i>Vinca spec.</i>	APOCYNACEAE
Mannetjesvaren	<i>Dryopteris filix-mas</i>	DRYOPTERIDACEAE
Melganzenvoet	<i>Chenopodium album</i>	AMARANTHACEAE
Moerasandoorn	<i>Stachys palustris</i>	Lamiaceae
Moerasdroogbloem	<i>Gnaphalium uliginosum</i>	Asteraceae
Moerasrolklaver	<i>Lotus pedunculatus</i>	Fabaceae
Moerasspirea	<i>Filipendula ulmaria</i>	ROSACEAE
Muurpeper	<i>Sedum acre</i>	CRASSULACEAE
Noorse esdoorn	<i>Acer platanoides</i>	SAPINDACEAE
Perzikkruid	<i>Persicaria maculosa</i>	POLYGONACEAE
Pijpenstrootje	<i>Molinia caerulea</i>	Poaceae
Pitrus	<i>Juncus effusus</i>	JUNCACEAE
Pluimzegge	<i>Carex paniculata</i>	CYPERACEAE
Reukeloze kamille	<i>Tripleurospermum maritimum</i>	Asteraceae
Ridderzuring	<i>Rumex obtusifolius</i>	POLYGONACEAE
Riet	<i>Phragmites australis</i>	Poaceae
Robertskruid	<i>Geranium robertianum</i>	GERANIACEAE
Rode klaver	<i>Trifolium pratense</i>	Fabaceae
Rogge	<i>Secale cereale</i>	Poaceae
Rood zwenkgras	<i>Festuca rubra</i>	Poaceae
Ruige zegge	<i>Carex hirta</i>	CYPERACEAE
Ruwe berk	<i>Betula pendula</i>	BETULACEAE
Schapenzuring	<i>Rumex acetosella</i>	POLYGONACEAE
Scherpe boterbloem	<i>Ranunculus acris</i>	RANUNCULACEAE
Sint-Janskruid	<i>Hypericum perforatum</i>	Hypericaceae
Smal tandzaad	<i>Bidens connata</i>	Asteraceae
Smalle stekelvaren	<i>Dryopteris carthusiana</i>	DRYOPTERIDACEAE
Smalle weegbree	<i>Plantago lanceolata</i>	PLANTAGINACEAE
Smalle wikke	<i>Vicia sativa</i> subsp. <i>nigra</i>	Fabaceae
Speerdistel	<i>Cirsium vulgare</i>	Asteraceae
Stijf havikskruid	<i>Hieracium laevigatum</i>	Asteraceae
Straatgras	<i>Poa annua</i>	Poaceae
Struikhei	<i>Calluna vulgaris</i>	ERICACEAE
Tamme kastanje	<i>Castanea sativa</i>	FAGACEAE
Tandjesgras	<i>Danthonia decumbens</i>	Poaceae
Tengere rus	<i>Juncus tenuis</i>	JUNCACEAE
Timoteegras	<i>Phleum pratense</i> subsp. <i>pratense</i>	Poaceae
Trosvlier	<i>Sambucus racemosa</i>	ADOXACEAE
Valse voszegge	<i>Carex otrubae</i>	CYPERACEAE

Veldzuring	<i>Rumex acetosa</i>	POLYGONACEAE
Vertakte leeuwentand	<i>Leontodon autumnalis</i>	Asteraceae
Viltige basterdwederik	<i>Epilobium parviflorum</i>	ONAGRACEAE
Vlasbekje	<i>Linaria vulgaris</i>	PLANTAGINACEAE
Vogelmuur	<i>Stellaria media</i>	CARYOPHYLLACEAE
Vogelwikke	<i>Vicia cracca</i>	Fabaceae
Vroege haver	<i>Aira praecox</i>	Poaceae
Watermunt	<i>Mentha aquatica</i>	Lamiaceae
Waterpeper	<i>Persicaria hydropiper</i>	POLYGONACEAE
Waterzuring	<i>Rumex hydrolapathum</i>	POLYGONACEAE
Wijfjesvaren	<i>Athyrium filix-femina</i>	ATHYRIACEAE
Wilde kamperfoelie	<i>Lonicera periclymenum</i>	CAPRIFOLIACEAE
Wilde lijsterbes	<i>Sorbus aucuparia</i>	ROSACEAE
Wilde peen	<i>Daucus carota</i> subsp. <i>carota</i>	Apiaceae
Wilg spec.	<i>Salix</i> spec.	SALICACEAE
Witte abeel	<i>Populus alba</i>	SALICACEAE
Witte klaver	<i>Trifolium repens</i>	Fabaceae
Wolfspoot	<i>Lycopus europaeus</i>	Lamiaceae
Zachte berk	<i>Betula pubescens</i>	BETULACEAE
Zachte dravik	<i>Bromus hordeaceus</i>	Poaceae
Zandblauwtje	<i>Jasione montana</i>	CAMPANULACEAE
Zandstruisgras	<i>Agrostis vinealis</i>	Poaceae
Zandzegge	<i>Carex arenaria</i>	CYPERACEAE
Zilverhaver	<i>Aira caryophyllea</i>	Poaceae
Zomereik	<i>Quercus robur</i>	FAGACEAE
Zwarte els	<i>Alnus glutinosa</i>	BETULACEAE
Zwarte nachtschade	<i>Solanum nigrum</i> subsp. <i>nigrum</i>	SOLANACEAE

LEUKE PLAATJES



We waren weer met een leuke groep op stap





Sommigen wilden zo dicht mogelijk bij het water zijn





Vistechnieken werden uitgetest om bij de plantjes te komen



Want die zoeken de meest gekke plaatsen op om te groeien



Na lang zoeken in allerlei boeken denken we dat dit het blad is van de grote engelwortel



De grote ratelaar



Schedefonteinkruid





Smal tandzaad



zandmuur



Sommige van onze fotografen zorgen voor idyllische beelden